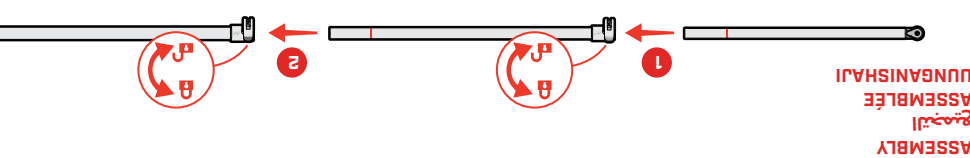
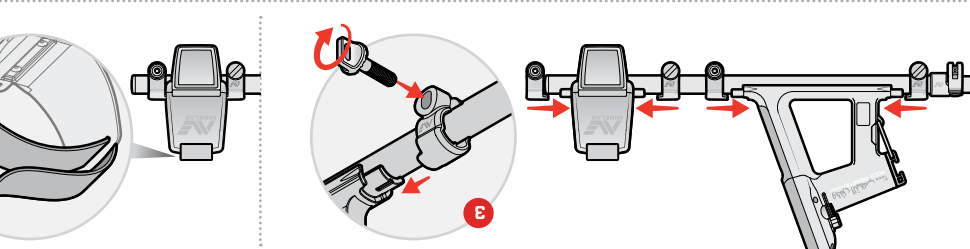
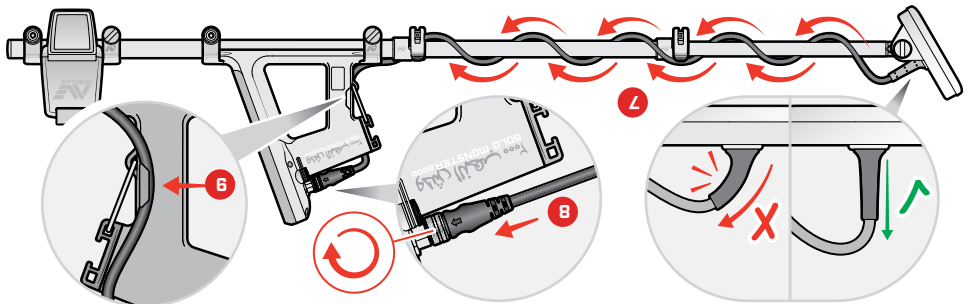


WARNING: CHOKING HAZARD – Small parts. Not suitable for children under 3 years.
AVERTISSEMENT : RISQUE D'ÉTOUFFEMENT - Petites pièces. Ne convient pas aux enfants de moins de 3 ans.
HAZARD : HATARI YA KUKWAMA – Sehemu ndogo ndogo. Haifai kwa watoto chini ya miaka 3.
 تحذير: خطر الاختناق - أجزاء صغيرة. غير مناسبة للأطفال دون سن 3 سنوات.



CONNECT HEADPHONES
توصيل سماعات الرأس
CONNECTER UN CASQUE
UNGANISHA CHOMBO CHA KUSIKILIZIA



ASSEMBLY
التجميع
ASSEMBLÉE
UNGANISHAJI

Factory Reset
 إرجاع إعدادات المصنع
 Réinitialisation d'usine
 Weka mipangilio ya kiwandani

~10 s



For instruction manuals, videos and training, visit:
 للحصول على كتيبات التعليمات، ومقاطع الفيديو، والتدريب، يرجى زيارة:
 Pour les manuels d'instruction, les vidéos et les formations, visitez le site :
 Kwa miongozo ya maelekezo, video na mafunzo tembelea:

www.minelab.com/GM2000



ودش الذهب 2000 GOLD MONSTER 2000

- EN** GETTING STARTED GUIDE
- AR** دليل الشروع في الاستخدام
- FR** GUIDE DE DÉMARRAGE
- SW** MWONGOZO WA KUANZA

Minelab®, GOLD MONSTER™ and GOLD MONSTER 2000™ are trademarks of Minelab Electronics Pty Ltd.
 مينلاب®, جولد مونستر™، وجولد مونستر 2000™ هي علامات تجارية مسجلة لشركة مينلاب إلكترونيكس بي تي ولي المحدودة.
 Minelab®, GOLD MONSTER™ et GOLD MONSTER 2000™ sont des marques commerciales de Minelab Electronics Pty Ltd.
 Minelab®, GOLD MONSTER™ na GOLD MONSTER 2000™ ni alama za biashara za Minelab Electronics Pty Ltd.



4901-0422-001-2





1
Turn On
تشغيل
Allumer
Washa



2
Auto Noise Cancel
إلغاء الصوضاء التلقائي
Élimination des interférences automatique
Kuzuia Kelele Kiotomatiki

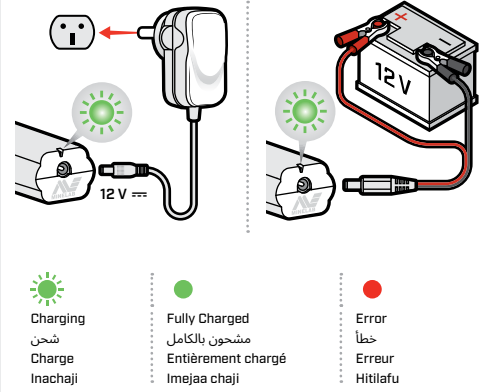


3
Begin detecting
أبدأ الكشف
Commencer la détection
Anza kugundua

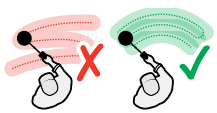
TIGHTEN CAMLOCKS • شد كاملوك • SERRER LES RACCORD À CAMES • KAZA VIUNGANISHI



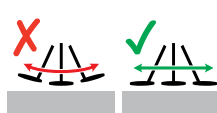
**CHARGING
شحن
CHARGE
INACHAJI**



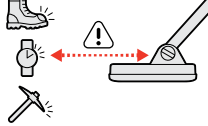
DETECTING BASICS • اكتشاف الأساسيات • PRINCIPES DE BASE DE LA DÉTECTION • KUGUNDUA VITU VYA MSINGI



Overlap sweep
تداخل المسح
Balayage par recouvrement
Fagya kwa kupishana



Sweep level
مستوى المسح
Niveau de balayage
Kiwango cha ufagajaji



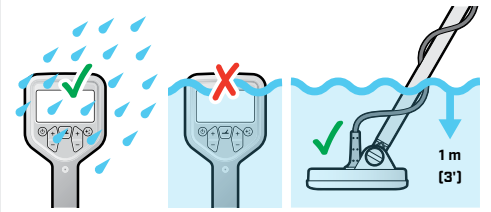
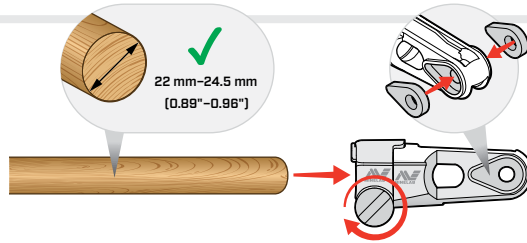
Keep metal away from coil
أبعد المعدن عن الملف
Gardez le métal à l'écart de la bobine
Weka chuma mbali na koili



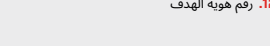
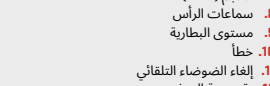
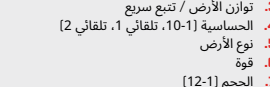
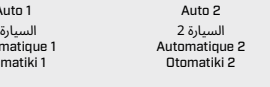
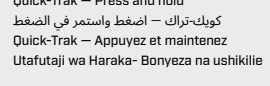
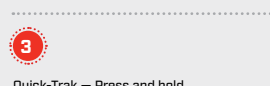
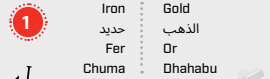
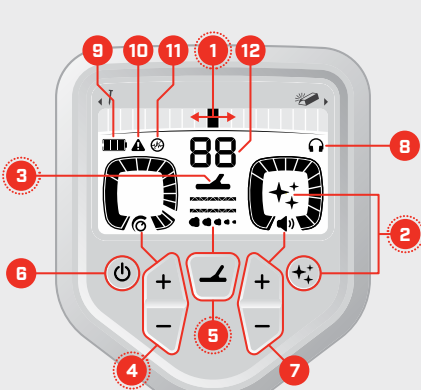
Refill hole
فتحة إعادة التعبئة
Trou de remplissage
Jaza shimo tena

**OPTIONAL SHAFT ADAPTOR
محول عمود اختياري
ADAPTEUR D'ARBRE EN OPTION
ADAPTA YA MSHIPI WA ZIADA**

Alternative plastic shaft or broomstick
عمود بلاستيكي بديل أو عصا مكنسة
Manche ou manche à balai alternatif en plastique
Mpini wa plastiki wa ziada au mti wa fagio



CONTROLS & DISPLAY • التحكم والعرض • COMMANDES ET AFFICHAGE • VIDHIBITI NA MAONYESHO



1
Iron
الحديد
Fer
Chuma

Gold
الذهب
Or
Dhahabu

Low gold chance
فرصة ذهبية منخفضة
Faible chance d'or
Nafasi ya chini ya dhahabu

High gold chance
فرصة ذهبية عالية
Forte chance d'or
Nafasi ya juu ya dhahabu

Uncertain
غير مؤكد
Incertain
Hakuna uhakika

Quick-Trak – Press and hold
كويك-تراك – اضغط واستمر في الضغط
Quick-Trak – Appuyez et maintenez
Utafutaji wa Haraka - Bonyeza na ushikilie

Quick-Trak – Press and hold
كويك-تراك – اضغط واستمر في الضغط
Quick-Trak – Appuyez et maintenez
Utafutaji wa Haraka - Bonyeza na ushikilie

Quick-Trak – Press and hold
كويك-تراك – اضغط واستمر في الضغط
Quick-Trak – Appuyez et maintenez
Utafutaji wa Haraka - Bonyeza na ushikilie

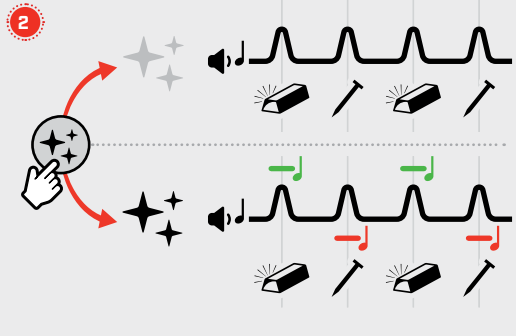
Quick-Trak – Press and hold
كويك-تراك – اضغط واستمر في الضغط
Quick-Trak – Appuyez et maintenez
Utafutaji wa Haraka - Bonyeza na ushikilie

Quick-Trak – Press and hold
كويك-تراك – اضغط واستمر في الضغط
Quick-Trak – Appuyez et maintenez
Utafutaji wa Haraka - Bonyeza na ushikilie

Quick-Trak – Press and hold
كويك-تراك – اضغط واستمر في الضغط
Quick-Trak – Appuyez et maintenez
Utafutaji wa Haraka - Bonyeza na ushikilie

Quick-Trak – Press and hold
كويك-تراك – اضغط واستمر في الضغط
Quick-Trak – Appuyez et maintenez
Utafutaji wa Haraka - Bonyeza na ushikilie

Quick-Trak – Press and hold
كويك-تراك – اضغط واستمر في الضغط
Quick-Trak – Appuyez et maintenez
Utafutaji wa Haraka - Bonyeza na ushikilie



4
Manual 1-10
دليل 10-1
Mode d'emploi 1-10
Mwongozo 1-10

5
Auto 1
السيارة 1
Automatique 1
Otomatiki 1

6
Auto 2
السيارة 2
Automatique 2
Otomatiki 2



7
Normal
عادي
Normal
Kawaida

8
Difficult
صعبة
Difficile
Ngumu

9
Benign
حميد
Bénin
Hafifu

EN

- Gold Chance Indicator
- EchoWave™ Audio
- Ground Balance / Quick Trak
- Sensitivity (1-10, Auto 1, Auto 2)
- Ground Type
- Power
- Volume (1-12)
- Headphones
- Battery Level
- Error
- Auto Noise Cancel
- Target ID Number

AR

- مؤشر فرص الحصول على الذهب
- إيكو ويف™ أوديو
- توازن الأرض / تتبع سريع
- الحساسية (1-10، تلقائي 1، تلقائي 2)
- نوع الأرض
- قوة
- الحجم (1-12)
- سماعات الرأس
- مستوى البطارية
- خطأ
- إلغاء الصوضاء التلقائي
- رقم هوية الهدف

FR

- Indicateur de chance pour l'or
- Audio EchoWave™
- Équilibre au sol / Quick Trak
- Sensibilité (1 à 10, Auto 1, Auto 2)
- Type de sol
- Pouvoir
- Volume (1 à 12)
- Casque
- Niveau de batterie
- Erreur
- Élimination des interférences automatique
- Numéro d'identification de la cible

SW

- Kiashiria cha Nafasi ya Dhahabu
- Sauti ya EchoWave™
- Mizani ya Ardhi / Utafutaji wa Haraka
- Kiwango cha Kuhisi (1-10, Otomatiki 1, Otomatiki 2)
- Aina ya Ardhi
- Nguvu
- Sauti (1-12)
- Vipokea sauti vya masikioni
- Kiwango cha Betri
- Hitilafu
- Kuzuia Kelele Kiotomatiki
- Nambari ya Kitambulisho Lengwa